

# CATÁLOGO DO ITEM IMPORTADO

## Pleito de Inclusão de Ex-Tarifário

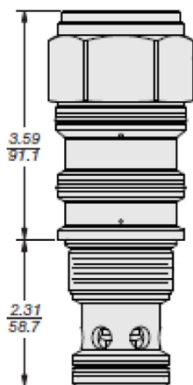
Número de Controle SDIC	NCM	Sugestão de descrição do ex-Tarifário
D19-22II	8481.20.90	Válvula de retenção; contendo aço endurecido, plástico e borracha; com piloto hidráulico, com vazões de até 380 lpm, pressões de trabalho de até 420 bar, tratamento superficial com proteção de até 960 horas em salt-spray para corrosão vermelha, projetadas para uma vida útil de até 2 milhões de ciclos de acionamento e com comprimento de até 149,8 mm; para fabricação de bloco de comando para sistemas de transmissão óleo hidráulico; com função de controle de fluxo unidirecional ou de retenção de carga; com aplicação em máquinas agrícolas, máquinas rodoviárias.

### 1. Especificações técnicas detalhadas da autopeça

*(características quantitativas e qualitativas, por exemplo: dimensões, materiais de fabricação, especificações de trabalho/funcionamento [torque, potência, resistência, tensão, corrente, dureza, vazão, condutibilidade, temperatura etc.], características de hardware, software, características físicas, dentre outras inerentes a cada produto):*

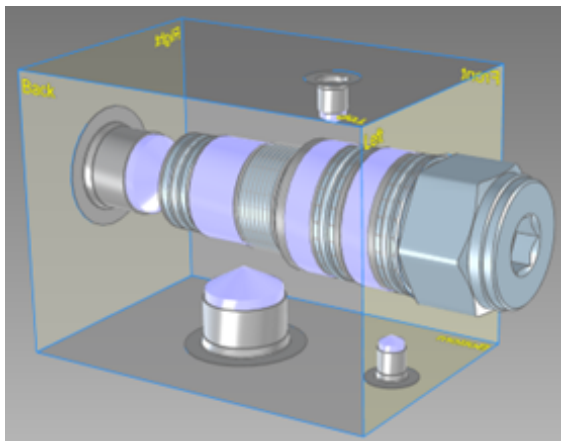
Piloto hidráulico, com vazões de até 380 lpm, pressões de trabalho de até 420 bar, tratamento superficial com proteção de até 960 horas em salt-spray para corrosão vermelha, projetadas para uma vida útil de até 2 milhões de ciclos de acionamento e com comprimento de até 149,8 mm

### 2. Imagens da autopeça importada e/ou desenho esquemático *(obrigatório conter as principais dimensões em milímetros):*



### 3. Aplicação do item importado *(em qual produto fabricado pela empresa pleiteante o item importado será incorporado):*

Aplicado em: bloco de comando para sistemas de transmissão óleo hidráulico



**4. Função do item importado no produto fabricado pela empresa pleiteante do ex-tarifário:**

Controle de fluxo unidirecional ou de retenção de carga

Veículos(s): máquinas agrícolas, máquinas rodoviárias